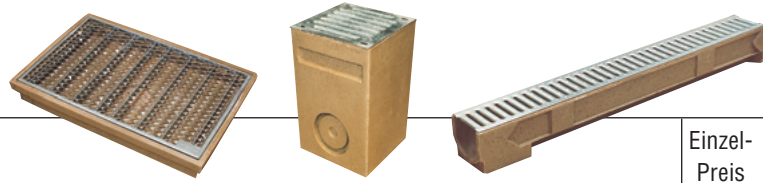




Ausschreibungstext

Ausschreibungstext

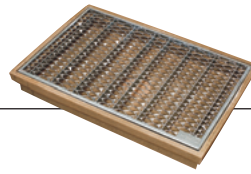


Pos.	Menge	Beschreibung	Einzel-Preis	Gesamt-Preis
		MHS-best-Rinnen, Typ best 100 Rinnenkörper aus Polymerbeton, ohne Gefälle , Nennweite 100 mm, Baulänge 100 cm , mit aufliegendem Stegrost, verzinkt mit SNAP-Lock Arretierung, liefern und als Entwässerungsrinne nach Angabe des Herstellers einbauen.		
		MHS-best-Rinnen, Typ best 50 Rinnenkörper aus Polymerbeton, ohne Gefälle , Nennweite 100 mm, Baulänge 50 cm , mit aufliegendem Stegrost, verzinkt mit SNAP-Lock Arretierung, liefern und als Entwässerungsrinne nach Angabe des Herstellers einbauen.		
		MHS-best-Rinnen, Typ best 100 Rinnenkörper aus Polymerbeton, ohne Gefälle , Nennweite 100 mm, Baulänge 100 cm , mit aufliegendem Guss-Stegrost, arretiert, liefern und als Entwässerungsrinne nach Angabe des Herstellers einbauen.		
		MHS-best-Rinnen, Typ best 50 Rinnenkörper aus Polymerbeton, ohne Gefälle , Nennweite 100 mm, Baulänge 50 cm , mit aufliegendem Guss-Stegrost, arretiert, liefern und als Entwässerungsrinne nach Angabe des Herstellers einbauen.		
		MHS-best-Einlaufkasten, Typ best EK passend zur best -Rinne, Baulänge 50 cm , Bauhöhe 29 cm, einschließlich verzinktem Schlammeimer und Stegrost, liefern und nach Angabe des Herstellers einbauen.		
		MHS-best-Einlaufkasten, Typ best EK passend zur best -Rinne, Baulänge 50 cm , Bauhöhe 29 cm, einschließlich verzinktem Schlammeimer und Guss-Stegrost, liefern und nach Angabe des Herstellers einbauen.		
		Zulage für best-Geruchsverschluss, Typ best GV		
		MHS-Stirnwand geschlossen, Typ best 1 liefern und am Anfang bzw. Ende des Rinnenstranges einbauen.		
		MHS-Stirnwand mit Auslauf, Typ best 2A mit eingesetztem Stutzen DN100, liefern und am Ende des Rinnenstranges einbauen.		
		MHS-Schuhabtretkasten Typ Standard-PK/1 Unterteil aus Polymerbeton, mit Öffnung für Entwässerungsanschluss, mit innenliegendem Streckmetallrost, verzinkt, in der Größe 60x40 cm liefern und im Eingangsbereich nach Angabe des Herstellers einbauen.		
		MHS-Schuhabtretkasten Typ Standard-PK/1 Unterteil aus Polymerbeton, mit Öffnung für Entwässerungsanschluss, mit innenliegendem Streckmetallrost, verzinkt, in der Größe 75x50 cm liefern und im Eingangsbereich nach Angabe des Herstellers einbauen.		

Ausschreibungstext



Ausschreibungstext



Pos.	Menge	Beschreibung	Einzel-Preis	Gesamt-Preis
		MHS-Schuhabtreterkasten Typ Standard-PK/2 Unterteil aus Polymerbeton, mit Öffnung für Entwässerungsanschluss, mit innenliegendem Streckmetallrost, verzinkt, in der Größe 60 x 40 cm liefern und im Eingangsbereich nach Angabe des Herstellers einbauen.		
		MHS-Schuhabtreterkasten Typ Standard-PK/2 Unterteil aus Polymerbeton, mit Öffnung für Entwässerungsanschluss, mit innenliegendem Streckmetallrost, verzinkt, in der Größe 75 x 50 cm liefern und im Eingangsbereich nach Angabe des Herstellers einbauen.		
		MHS-Hofeinlauf, Typ H1 Unterteil aus Polymerbeton, mit Geruchsverschluss, einschließlich verzinktem Schlamm-eimer und Stegrost, verzinkt, Abmessung 25 x 25 cm, Bauhöhe 35 cm, liefern und nach Angabe des Herstellers einbauen.		
		MHS-Hofeinlauf, Typ H1 Unterteil aus Polymerbeton, mit Geruchsverschluss, einschließlich verzinktem Schlamm-eimer und Guss-Stegrost, Abmessung 25 x 25 cm, Bauhöhe 35 cm, liefern und nach Angabe des Herstellers einbauen.		
		MHS-Schuhabtreterkasten Typ Standard-SK/1 Unterteil aus Polymerbeton, mit integrierter Stahlzarge und Öffnung für Entwässerungsanschluss, mit innenliegendem Maschenrost (MW 30 x 10 mm), verzinkt, in der Größe 60 x 40 cm liefern und nach Angabe des Herstellers einbauen.		
		MHS-Schuhabtreterkasten Typ Standard-SK/1 Unterteil aus Polymerbeton, mit integrierter Stahlzarge und Öffnung für Entwässerungsanschluss, mit innenliegendem Maschenrost (MW 30 x 10 mm), verzinkt, in der Größe 75 x 50 cm liefern und nach Angabe des Herstellers einbauen.		
		MHS-Schuhabtreterkasten Typ Standard-SK/1 Unterteil aus Polymerbeton, mit integrierter Stahlzarge und Öffnung für Entwässerungsanschluss, mit innenliegendem Maschenrost (MW 30 x 10 mm), verzinkt, in der Größe 100 x 50 cm liefern und nach Angabe des Herstellers einbauen.		
		MHS-Schuhabtreterkasten Typ Standard-SK/3 Unterteil aus Polymerbeton, mit integrierter Stahlzarge und Öffnung für Entwässerungsanschluss, mit Schuhabstreifmatte aus Aluminium (Profilabstand 8 mm), mit eingelassenen Rauhaarrippstreifen in anthrazit, in der Größe 60 x 40 cm liefern und nach Angabe des Herstellers einbauen.		
		MHS-Schuhabtreterkasten Typ Standard-SK/3 Unterteil aus Polymerbeton, mit integrierter Stahlzarge und Öffnung für Entwässerungsanschluss, mit Schuhabstreifmatte aus Aluminium (Profilabstand 8 mm), mit eingelassenen Rauhaarrippstreifen in anthrazit, in der Größe 75 x 50 cm liefern und nach Angabe des Herstellers einbauen.		
		MHS-Schuhabtreterkasten Typ Standard-SK/3 Unterteil aus Polymerbeton, mit integrierter Stahlzarge und Öffnung für Entwässerungsanschluss, mit Schuhabstreifmatte aus Aluminium (Profilabstand 8 mm), mit eingelassenen Rauhaarrippstreifen in anthrazit, in der Größe 100 x 50 cm liefern und nach Angabe des Herstellers einbauen.		