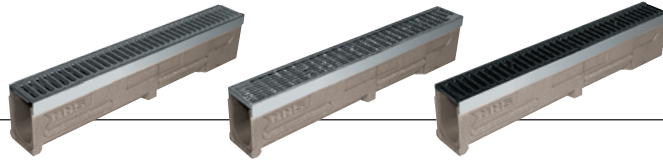




Drain-Rinnen Typ NW 100 K...

Ausschreibungstext



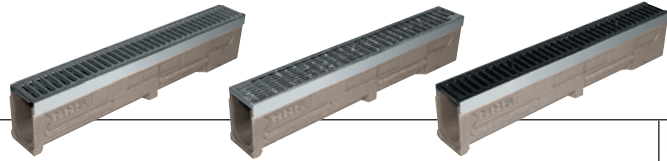
Pos.	Menge		Einzel-Preis	Gesamt-Preis
		<p>MHS-Drain-Rinnen Typ NW 100 K... entsprechend DIN EN 1433 mit eingegossenem Kantenschutz aus Stahl/Edelstahl*, Rinnenkörper aus Polymerbeton mit eingebautem Gefälle, Nennweite 100 mm, Baulänge 100 cm liefern und als Entwässerungsrinne mit Sohlengefälle nach Angabe des Herstellers einbauen.</p>		
		<p>MHS-Drain-Rinnen Typ NW 100 K... entsprechend DIN EN 1433 mit eingegossenem Kantenschutz aus Stahl/Edelstahl* Rinnenkörper aus Polymerbeton ohne Eigengefälle, Bauhöhe 16,5/20,0/25,0 cm*, Nennweite 100 mm, Baulänge 100 cm liefern und als Entwässerungsrinne mit Wasserspiegel- / Stufengefälle* nach Angabe des Herstellers einbauen.</p>		
		<p>MHS-Drain-Rinnen Typ NW 100 K... entsprechend DIN EN 1433 mit eingegossenem Kantenschutz aus Stahl/Edelstahl* Rinnenkörper aus Polymerbeton ohne Eigengefälle, Nennweite 100 mm, Baulänge 50 cm, Bauhöhe 16,5/20,0/25,0 cm* liefern, in Rinnenstrang der Pos. _____ nach Angabe des Herstellers einbauen.</p>		
		<p>MHS-Einlaufkasten entsprechend DIN EN 1433 passend zur Drain-Rinne Typ NW 100 K..., Baulänge 50 cm, Bauhöhe 58 cm einschl. verz. Schlammeimer liefern und nach Angabe des Herstellers einbauen.</p>		
		<p>Zulage für Geruchsverschluss aus PVC, DN 100/ DN 150*</p>		
		<p>MHS-Stegroste aus verzinktem Stahl 100 cm lang, DIN Kl. A 15 liefern und in vorhandene Drain-Rinnen Typ NW 100 K... einlegen.</p>		
		<p>MHS-Stegroste aus verzinktem Stahl 50 cm lang, DIN Kl. A 15 liefern und in vorhandene Drain-Rinnen Typ NW 100 K... bzw. Einlaufkasten einlegen.</p>		
		<p>MHS-Maschenroste aus verzinktem Stahl 100 cm lang, DIN Kl. B 125 liefern und in vorhandene Drain-Rinnen Typ NW 100 K... einlegen.</p>		

* nicht zutreffendes streichen

Drain-Rinnen Typ NW 100 K...



Ausschreibungstext



Pos.	Menge		Einzel-Preis	Gesamt-Preis
		MHS-Maschenroste aus verzinktem Stahl 50 cm lang , DIN Kl. B 125 liefern und in vorhandene Drain-Rinnen Typ NW 100 K... bzw. Einlaufkasten einlegen.		
		MHS-Stegrost-Arretierung liefern und nach Angabe des Herstellers montieren.		
		MHS-Maschenrost-Arretierung liefern und nach Angabe des Herstellers montieren.		
		MHS-Gußroste mit Schlitzweite 80 x 8 mm, 50 cm lang , DIN Kl. C 250 liefern und in die vorhandenen Drain-Rinnen-Typ NW 100 K... einlegen sowie mit den beiliegenden Arretierungen verkehrssicher befestigen.		
		MHS-Universal-Stirnwand mit eingegossener Stahlkante, Labyrinthdichtung und Verschlusskappe, Best.-Größe ST1-5, ST6-10, ST11-15, ST16-20* liefern und am Anfang bzw. Ende des Rinnenstranges einbauen.		
		MHS-Übergangsstücke liefern und zur Überbrückung der Höhendifferenz beim Stufengefälle einbauen.		

* nicht zutreffendes streichen