



Produktdatenblatt

GEIGER-SOLIDline Touch – die neue Dimension in der mechanischen Endabschaltung

Vormerkung

Mit der neuen mechanischen Endabschaltung Touch eröffnet GEIGER eine neue Dimension bei der Inbetriebnahme von Sonnenschutzantrieben. Die bekannte und bewährte 2-Knopf-Technologie wurde noch weiter vereinfacht. Nur noch ein Knopf für die komplette Einstellung: Die **GEIGER-1-KNOPF-TECHNOLOGIE**.

Problem und Lösung

Effizienz bei der Montage

PROBLEM:

Das Einstellen der Endlagen bei mechanischen Endabschaltungen dauert einfach zu lange und ist nicht genau. Häufiges Testen der Endpositionen führt zur Überhitzung des Motors und zu Wartezeiten.

LÖSUNG:

Der **GEIGER-SOLIDline Touch** macht extrem schnelles und exaktes Einlernen möglich. Ohne Sonderwerkzeuge und Einstellkabel. Das spart Montagezeit und damit bares Geld.

Einfache Einstellung auch in schwierigen Situationen

PROBLEM:

Das Einstellen von Vorbauelementen in einem oberen Stockwerk ohne Gerüst ist eine gefährliche Sache. Die Einstellung der unteren Endlage ist nahezu unmöglich.

LÖSUNG:

Der **GEIGER-SOLIDline Touch** minimiert das Risiko erheblich. Das Drücken der Einstelltaste kann problemlos aus dem Gebäudeinneren – bei geöffnetem Behang – erfolgen.

Belastung der Sonnenschutzanlage

PROBLEM:

Ungenauere Abschaltungen führen zu starken Belastungen der Behänge. So können sich die Endpositionen verschieben. Das Nachjustieren der Endlagen ist so aufwändig wie die Inbetriebnahme.

LÖSUNG:

Der **GEIGER-SOLIDline Touch** hat eine extrem hohe Positioniergenauigkeit und vermeidet so unnötige Belastung der Behänge.

Inhaltsverzeichnis

Vormerkung	1
Problem und Lösung	1
Die mechanische Endabschaltung Touch	2
Motorbaureihe SOLIDline	3
Technische Daten	4

Made by GEIGER

GEIGER setzt auf den Standort Deutschland: Der **GEIGER-SOLIDline** wird wie alle GEIGER-Motoren vollständig am Standort Deutschland entwickelt und produziert. Dadurch erreichen wir ein optimales Zusammenspiel von Forschung & Entwicklung, Fertigungsverfahren und Qualitätsmanagement.

Unsere Kunden profitieren davon durch:

- angenehm leises Laufgeräusch unserer Motoren
- geringen Energieverbrauch im Zeitalter hoher Energiepreise
- geringe Erwärmung des Motors und damit außergewöhnlich lange Laufzeit der Motoren



Alles aus einer Hand

PROBLEM:

Es werden Motoren und Zubehör von unterschiedlichen Herstellern eingesetzt. Das führt im Einzelfall zu Montageproblemen, ungeeignetem Wickelverhalten oder sogar zu Beschädigungen.

LÖSUNG:

Für den **GEIGER-SOLIDline Touch** liefern wir Ihnen auf Wunsch die passenden GEIGER-Hochschiebesicherungen und die Steuerungskomponenten mit.

Die mechanische Endabschaltung Touch

Entwicklungsziel

Das Ziel unserer Entwickler war klar definiert: die mechanische Endabschaltung **Touch** soll alle Vorzüge unserer **Raffstorenmotoren GJ56..** und **Rollladenantriebe MODULARline** vereinen und noch besser machen.

Dieses Ziel wurde mit der SOLIDline Touch erreicht!



Mechanische Endabschaltung

Die Endabschaltung des **SOLIDline Touch** besteht aus einem Zählwerk mit einstellbaren Endpositionen. Der Einstellbereich zwischen der oberen und der unteren Endlage umfasst 38 Umdrehungen und ist somit auch für sehr hohe Behänge geeignet. Antrieb und Abschaltung sind mechanisch nicht verbunden. So werden keine Belastungen vom Antrieb auf die Endabschaltung übertragen. Die Einstellung beider Endlagen erfolgt mit nur einer Taste am Motorkopf.

Anwendungsbereich

Der **SOLIDline Touch** kann in allen Bereichen des klassischen Sonnenschutzes eingesetzt werden. Ideale Einsatzbereiche sind:

- ▶ **Rollladenantrieb in Neubau-, Vorbau- und Aufsatzkästen**
- ▶ **Fassaden- und Senkrechtmarkisen, Markisoletten**
- ▶ **offene Gelenkarm- und Hülsenmarkisen**

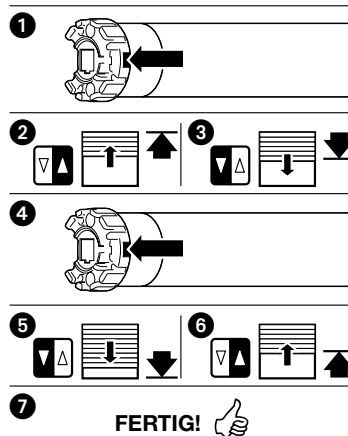
Einbruchhemmend

In Verbindung mit den GEIGER-Hochschiebesicherungen bietet der **SOLIDline Touch** ein hohes Mass an Sicherheit. Das Einstellen der Endlagen mit Hochschiebesicherungen ist problemlos möglich (Achtung: es findet keine automatische Drehmomentabschaltung statt)

Einlernen der Endlagen

Das Einlernen der Endlagen ist denkbar einfach und kann in beliebiger Reihenfolge vorgenommen werden:

- 1 Behang in eine mittlere Position fahren.
Einstelltaste am Motorkopf tief eindrücken
- 2 Behang auf die obere Endlage fahren
- 3 Behang wieder in eine mittlere Position fahren
(mind. 1 Umdrehung oder 5 Sekunden von der 1. Endlage entfernt)
- 4 Taste erneut tief eindrücken
- 5 Untere Endlage anfahren
- 6 Behang wieder in eine mittlere Position fahren
- 7 Fertig



Für die Inbetriebnahme des **SOLIDline Touch** ist kein Sonderwerkzeug oder Einstellkabel erforderlich. Ein Schraubendreher oder ein Kugelschreiber reichen aus.

Für die wirtschaftliche Fertigung von Sonnenschutzanlagen kann die Voreinstellung der oberen Endlage bereits im Ihrem Werk vorgenommen werden. Das Einstellen/Ändern nur einer Endlage ist jederzeit möglich.

Motorbaureihe SOLIDline

Die **GEIGER-SOLIDline-Motoren** wurden für die speziellen Bedürfnisse der Sonnenschutzindustrie und des Handwerks entwickelt. Der Motor zeichnet sich aus durch:

- ▶ geringe Geräuschemissionen und einen extrem ruhigen Lauf
- ▶ niedrige Stromaufnahme und somit geringe Betriebskosten
- ▶ lange Lebensdauer und hohe Zuverlässigkeit

SOLIDline-Motorköpfe

Für alle Motoren der Baureihe **SOLIDline Touch** stehen vier unterschiedliche Motorköpfe zur Verfügung:

- Der extrem schmale **KS-Motorkopf** aus Kunststoff ist optimal auf alle GEIGER-Befestigungssysteme abgestimmt und ermöglichen eine schnelle und komfortable Montage und Demontage bei geringem Platzbedarf.
- Der extrem schlanke **COM-Motorkopf** bietet die Möglichkeit, die Behangbreite bei Screens und Fassadenmarkisen zu optimieren und so das Design der Sonnenschutzanlage unabhängig vom Antrieb zu gestalten. Lichtschlitze werden minimiert oder – wie bei ZIP-Screens – ganz vermieden.
- Die beiden Motorköpfe **SIC** und **SOC** sind für die Montage mit den am Markt eingeführten Befestigungssystemen für Stegbolzen (**SIC**) oder Sternform (**SOC**) optimiert. Sie sind damit insbesondere im Rollladenbau universell einsetzbar, ohne auf bewährte Befestigungssysteme zu verzichten.



Einstellung ohne Sonderwerkzeug



SOLIDline-KS



SOLIDline-COM

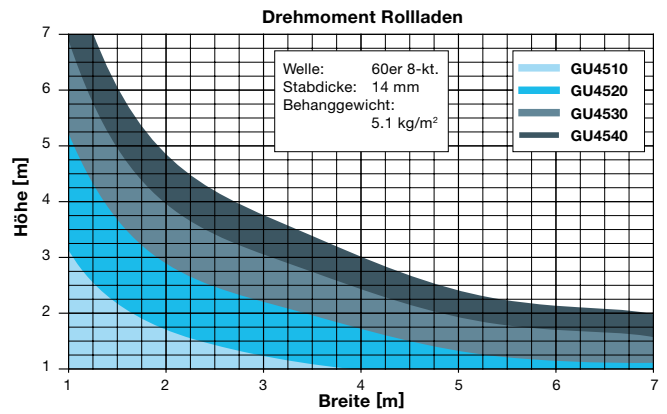
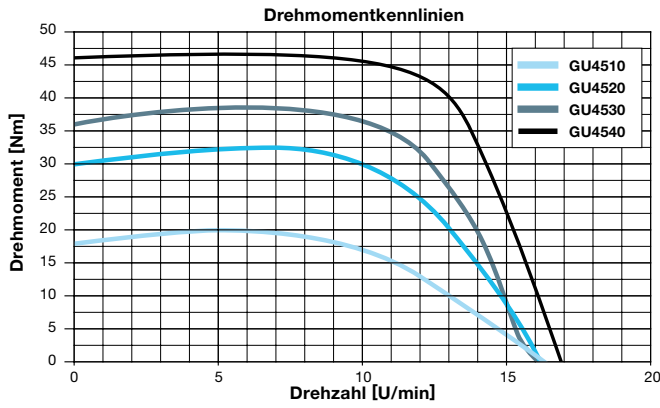


SOLIDline-SIC



SOLIDline-SOC

Technische Daten



Technische Daten Rohrmotor SOLIDline (GU45..)

	GU4510	GU4520	GU4530	GU4540
Spannung	230 V~/50 Hz	230 V~/50 Hz	230 V~/50 Hz	230 V~/50 Hz
Strom	0,47 A	0,63 A	0,8 A	1,0 A
Cos Phi (cosφ)	>0,95	>0,95	>0,95	>0,95
Einschaltstrom (Faktor)	x 1,2	x 1,2	x 1,2	x 1,2
Leistung	105 W	140 W	180 W	220 W
Drehmoment	10 Nm	20 Nm	30 Nm	40 Nm
Drehzahl	16 1/min	16 1/min	16 1/min	16 1/min
Schutzart	IP 44	IP 44	IP 44	IP 44
Gesamtlänge ¹⁾	515,5 mm	545,5 mm	565,5 mm	585,5 mm
Betriebsart	S2 4 min	S2 5 min	S2 4 min	S2 4 min
Durchmesser	45 mm	45 mm	45 mm	45 mm
Gewicht	ca. 1,9 kg	ca. 2,2 kg	ca. 2,4 kg	ca. 2,7 kg

¹⁾ SOLIDline-KS: +1 mm / SOLIDline-COM und -SIC + 4,5 mm / SOLIDline-SOC: + 4 mm

Technische Änderungen vorbehalten



Der Name GEIGER Antriebstechnik steht weltweit für innovative Antriebslösungen im Bereich Sonnenschutz.

Wir sind heute mit über 300 Mitarbeitern einer der führenden Hersteller von mechanischen und elektrischen Antrieben für Jalousien, Markisen und Rollladen.

Als renommiertes, mittelständisches Unternehmen bieten wir der ganzen Welt Antriebskomponenten für den Sonnenschutz.



Gerhard Geiger GmbH & Co.

Schleifmühle 6

D-74321 Bietigheim-Bissingen

Telefon +49 (0) 71 42 / 938-200 (Verkauf)

Telefon +49 (0) 71 42 / 938-333 (Service + Anwendungstechnik)

Fax +49 (0) 71 42 / 938-230

www.geiger-antriebstechnik.de

info@geiger-antriebstechnik.de