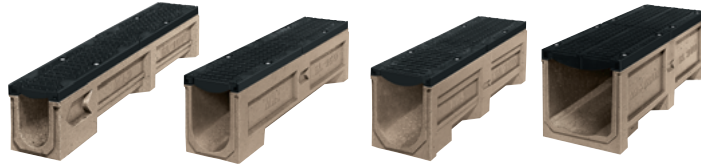




# Schwerlastrinnen

## Ausschreibungstext

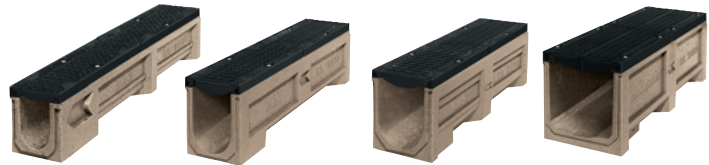


Pos	Menge Stck.	Beschreibung	Preis/ Stück	Gesamt- Preis
		<b>MHS-Schwerlastrinnen Typ SL 100</b> , Rinnenkörper aus Polymerbeton mit oder ohne Eigengefälle, einschließlich eingegossener Gusszarge und Gussrosten (GGG 50), verkehrssicher befestigt, Nennweite 100 mm, <b>Baulänge 100 cm</b> , liefern und als Entwässerungsrinne mit Sohlen-, Stufen- oder Wasserspiegelgefälle nach Herstellerangabe einbauen.		
		<b>MHS-Schwerlastrinnen Typ SL 100</b> , Rinnenkörper aus Polymerbeton ohne Eigengefälle, mit eingegossener Gusszarge und Gussrosten (GGG 50), verkehrssicher befestigt, Nennweite 100 mm, <b>Baulänge 50 cm</b> , liefern und in den Rinnenstrang der Position ... nach Herstellerangabe einbauen.		
		<b>MHS-Einlaufkasten</b> , passend zur Schwerlastrinne, Typ SL 100, <b>Baulänge 50 cm</b> , Bauhöhe 58 cm, einschließlich verzinktem Schlammeimer, liefern und nach Herstellerangabe einbauen.		
		<b>Zulage für Geruchsverschluss</b> aus PVC, DN 100/DN 150		
		<b>MHS-Universal-Stirnwand</b> , für Rinnentyp SL 100, liefern und am Anfang bzw. Ende des Rinnenstranges einbauen.		
		<b>MHS-Schwerlastrinnen Typ SL 150</b> , Rinnenkörper aus Polymerbeton ohne Eigengefälle, mit eingegossener Gusszarge und Gussrosten (GGG 50), verkehrssicher befestigt, Nennweite 150 mm, <b>Baulänge 100 cm</b> , liefern. Rinnen als Strang mit Stufen- oder Wasserspiegelgefälle nach Herstellerangabe einbauen.		
		<b>MHS-Schwerlastrinnen Typ SL 150</b> , mit Vorprägung für Sinkkastenunterteil, Rinnenkörper aus Polymerbeton ohne Eigengefälle, mit eingegossener Gusszarge und Gussrosten (GGG 50), verkehrssicher befestigt, Nennweite 150 mm, <b>Baulänge 50 cm</b> , liefern und am Ende des Rinnenstranges nach Herstellerangabe einbauen.		
		<b>MHS-Schwerlastrinnen Typ SL 150</b> , Rinnenkörper aus Polymerbeton ohne Eigengefälle, mit eingegossener Gusszarge und Gussrosten (GGG 50), verkehrssicher befestigt, Nennweite 150 mm, <b>Baulänge 50 cm</b> , liefern und in den Rinnenstrang der Position ... nach Herstellerangabe einbauen.		
		<b>MHS-Universal-Stirnwand</b> , für Rinnentyp SL 150, liefern und am Anfang bzw. Ende des Rinnenstranges einbauen.		

# Schwerlastrinnen



## Ausschreibungstext



Pos	Menge Stck.	Beschreibung	Preis/ Stück	Gesamt- Preis
		<b>MHS-Schwerlastrinnen Typ SL 200</b> , Rinnenkörper aus Polymerbeton ohne Eigengefälle, mit eingegossener Gusszarge und Gussrosten (GGG 50), verkehrssicher befestigt, Nennweite 200 mm, <b>Baulänge 100 cm</b> , liefern. Rinnen als Strang mit Stufen- oder Wasserpiegelgefälle nach Herstellerangabe einbauen.		
		<b>MHS-Schwerlastrinnen Typ SL 200</b> , mit Vorprägung für Sinkkastenunterteil, Rinnenkörper aus Polymerbeton ohne Eigengefälle, mit eingegossener Gusszarge und Gussrosten (GGG 50), verkehrssicher befestigt, Nennweite 200 mm, <b>Baulänge 50 cm</b> , liefern und am Ende des Rinnenstranges nach Herstellerangabe einbauen.		
		<b>MHS-Schwerlastrinnen Typ SL 200</b> , Rinnenkörper aus Polymerbeton ohne Eigengefälle, mit eingegossener Gusszarge und Gussrosten (GGG 50), verkehrssicher befestigt, Nennweite 200 mm, <b>Baulänge 50 cm</b> , liefern und in den Rinnenstrang der Position ... nach Herstellerangabe einbauen.		
		<b>MHS-Universal-Stirnwand</b> , für Rinnentyp SL 200, liefern und am Anfang bzw. Ende des Rinnenstranges einbauen.		
		<b>MHS-Schwerlastrinnen Typ SL 300</b> Rinnenkörper aus Polymerbeton ohne Eigengefälle, mit eingegossener Gusszarge und Gussrosten (GGG 50), verkehrssicher befestigt, Nennweite 300 mm, <b>Baulänge 100 cm</b> , liefern. Rinnen als Strang mit Stufen- oder Wasserpiegelgefälle nach Herstellerangabe einbauen.		
		<b>MHS-Schwerlastrinnen Typ SL 300</b> , mit Vorprägung für Sinkkastenunterteil, Rinnenkörper aus Polymerbeton ohne Eigengefälle, mit eingegossener Gusszarge und Gussrosten (GGG 50), verkehrssicher befestigt, Nennweite 300 mm, <b>Baulänge 50 cm</b> , liefern und am Ende des Rinnenstranges nach Herstellerangabe einbauen.		
		<b>MHS-Schwerlastrinnen Typ SL 300</b> , Rinnenkörper aus Polymerbeton ohne Eigengefälle, mit eingegossener Gusszarge und Gussrosten (GGG 50), verkehrssicher befestigt, Nennweite 300 mm, <b>Baulänge 50 cm</b> , liefern und in den Rinnenstrang der Position ... nach Herstellerangabe einbauen.		
		<b>MHS-Universal-Stirnwand</b> , für Rinnentyp SL 300, liefern und am Anfang bzw. Ende des Rinnenstranges einbauen.		
		<b>Zulage für Sinkkastenunterteil</b> , Baulänge 50 cm, Bauhöhe 36 cm, einschließlich verzinktem Eimer.		
		<b>Zulage für Sinkkastenunterteil</b> , Baulänge 50 cm, Bauhöhe 71 cm, einschließlich verzinktem Eimer.		