

**Ein Rahmen und viele Einsatzmöglichkeiten.  
Unser Kellerfensterprogramm aus Polymerbeton.**

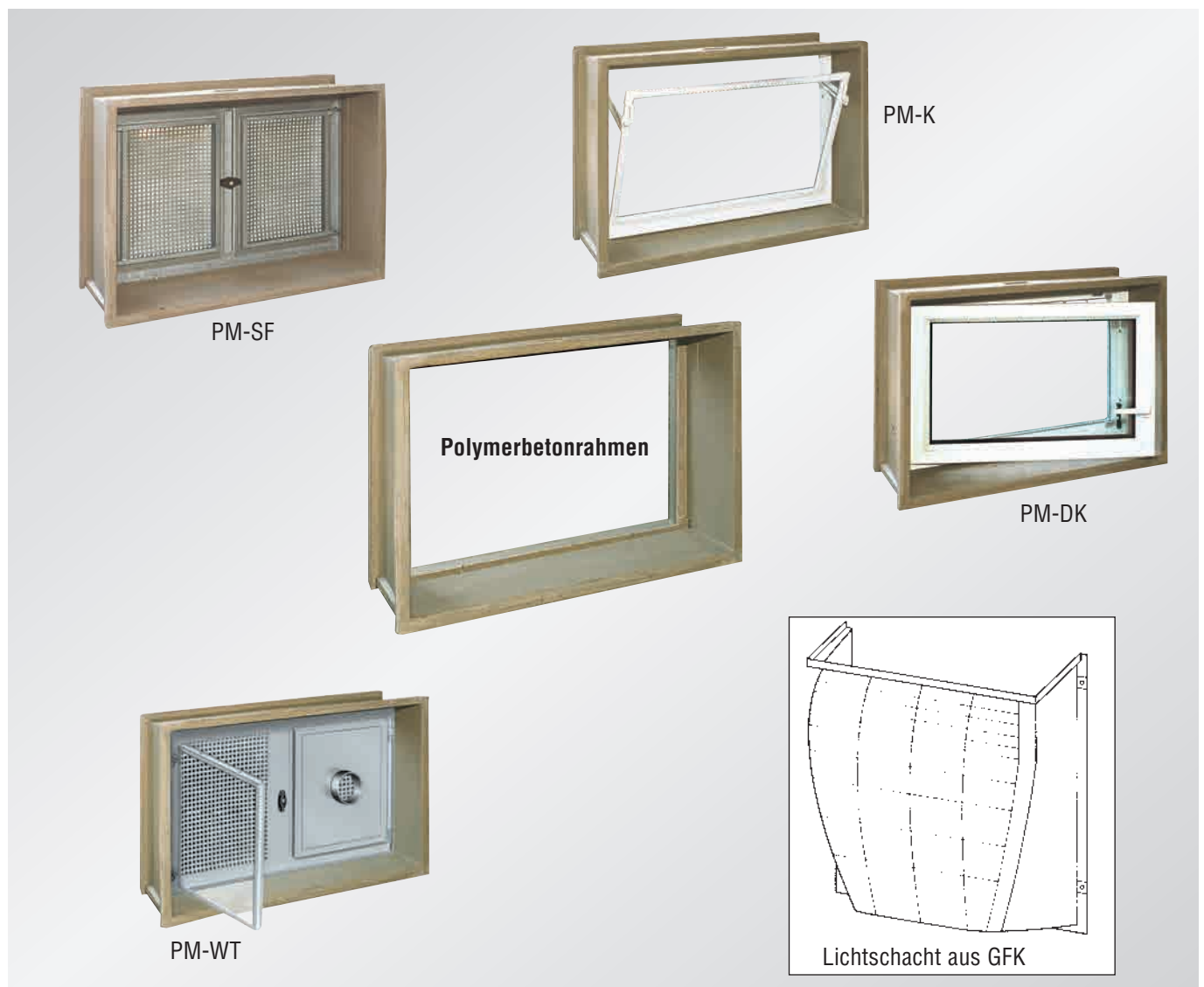


# Polymerbeton-Kellerfenster

**MHS-Polymerbeton-Kellerfenster** sind in vielen Größen, Wandstärken und Einsatzvarianten lieferbar. Der Einbau im Kellermauerwerk oder auch in der Betonwand ist möglich. Der aus einem Stück gegossene Polymerrahmen erreicht eine hohe mechanische Festigkeit. Durch den Einbau des Polymerrahmens werden die Lohnkosten reduziert, denn

- Anlegen der Fensteröffnung entfällt
- Nachträgliches Verputzen der Innen- und Außenlaibung sowie das Herstellen der Fensterbänke entfällt
- Glatte Oberfläche gewährleistet einfaches Nachbehandeln (Anstrich)
- Geringes Gewicht ermöglicht einfachen Transport und Handhabung an der Baustelle (Kran nicht erforderlich)
- Auswahl der Einsätze zum späteren Zeitpunkt möglich
- Die Effektivmaße des Polymerrahmens Typ PM-Z liegen um 1 cm unter den Nennmaßen, somit paßt er in ein 12,5 cm Mauerwerksraster.

## Systemübersicht

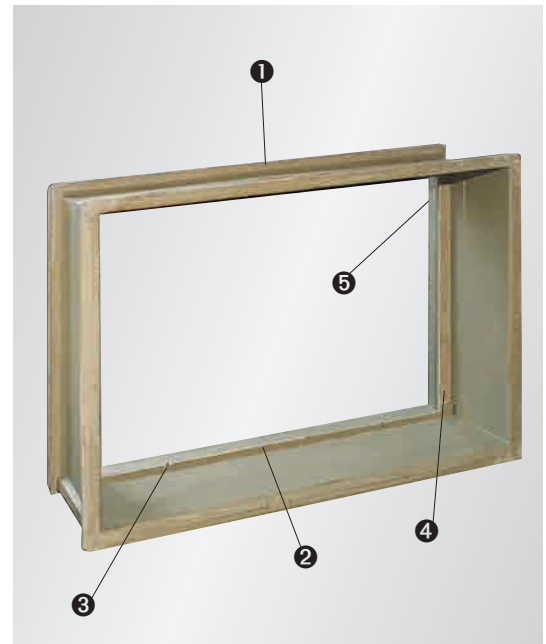




# Polymerbeton-Kellerfenster

## Technische Beschreibung

- Polymerbetonrahmen ❶ aus einem Stück gegossen
- ohne überstehende Anputzkanten; daher im Mauerwerk und in der Betonwand einsetzbar
- eingearbeiteter Wasserschenkel ❷ unten
- Wasserablauf nach ❸ außen möglich
- umlaufender Fensteranschlag ❹ für den problemlosen Einsatz der Einsätze
- obenliegende Längsschlitz für Aufnahme der Vorreiberverschlüsse des Stahleinsatzes



## Polymerrahmen Typ PM-Z

Nennmaße in cm	Mauerwerk-/Rahmenbreite in cm			
	24	25	30	36,5
75 x 50	●	●	●	●
100 x 50	●	●	●	●
100 x 62,5	●	●	●	●
100 x 75	●	●	●	●
100 x 100	●	—	●	●

● = Lagerware; — = nicht lieferbar

Die Polymerrahmen werden grundsätzlich ohne Einsätze geliefert.



# Polymerbeton-Kellerfenster

## Polymerrahmen .....

### mit eingesetztem Stahleinsatz Typ PM-SF

für Garage, Werkstatt und alle untergeordneten Kellerräume

- Umlaufend abgekantetes Lochgitter sendz. verzinkt und getaucht
- Lochgitter feststehend
- Glasrahmen drehbar
- Glasrahmen aus Z-Profilen mit Sicherheitsglas (ESG) und Aushängesperre
- Kunststoffgriff abschließbar
- Stabile, einbruchsichere und witterungsbeständige Konstruktion



PM-SF

### Stahleinsatz verzinkt mit Sicherheitsglas

Nennmaß in cm	Einsatzmaß in cm	Typ PM-SF Lochgitter feststehend	kg/Stck.	Ausführung
75 x 50	64,4 x 40,2	●	4,9	1-flügelig*
100 x 50	89,4 x 40,2	●	7,0	2-flügelig
100 x 62,5	89,4 x 52,7	●	8,9	2-flügelig
100 x 75	89,4 x 65,2	●	10,8	2-flügelig
100 x 100	89,4 x 90,2	*	15,6	2-flügelig

● = Lagerware; \* = nur als Sonderanfertigung lieferbar

\* = Anschlag DIN links

## Polymerrahmen .....

Polymerrahmen mit Stahleinsatz wie auf Seite 4 beschrieben mit eingesetzter Blechplatte, verzinkt und montiertem **Stutzen Ø 100 mm für Schlauchanschluß des Wäschetrockners**

In zweiflügeligen Fenstern kann der Einsatz rechts oder links vorgenommen werden.



PM-WT

### Stahleinsatz mit Anschluss für Wäschetrockner

Nennmaß in cm	Einsatzmaß in cm	Typ PM-WT	kg/Stck.	Ausführung
75 x 50	64,4 x 40,2	●	5,0	1-flügelig*
100 x 50	89,4 x 40,2	●	7,1	2-flügelig
100 x 62,5	89,4 x 52,7	●	9,0	2-flügelig
100 x 75	89,4 x 65,2	●	11,0	2-flügelig

● = Lagerware

\* = Anschlag DIN links

# Polymerbeton-Kellerfenster



## Polymerrahmen

### mit eingesetztem Kippflügeleinsatz Typ PM-K .....

für den Kellerraum mit gehobenem Anspruch

- Fenstereinsatz aus hochschlagzähem PVC
- Klarglas (4,0 mm) oder Isolierglas (14 mm)
- Rahmen in weiß
- Scheibe läßt sich mit Vorreiberverschluß in drei verschiedenen Stellungen arretieren
- Formschön und leicht bedienbar
- Absolut wartungsfrei, keine Nacharbeiten (Streichen o.ä.) erforderlich
- Energiesparend und schalldämmend

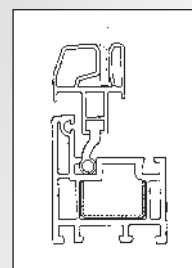


PM-K

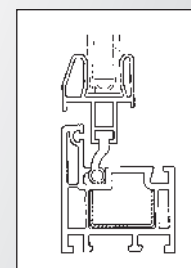
### Kippflügeleinsatz Typ PM-K aus Hart-PVC in weiß

Nennmaß	Einsatzmaß	Klarglas	kg/ Stck.	Isolierglas	kg/ Stck.	Glasfläche cm <sup>2</sup> (Lichteinlass)
75 x 50	64,8 x 39,3	●	4,5	●	5,8	971
100 x 50	89,8 x 39,3	●	6,0	●	8,0	1456
100 x 62,5	89,8 x 51,8	●	7,6	●	10,0	2343
100 x 75	89,8 x 64,3	●	8,8	●	12,3	3231
100 x 100	89,8 x 89,5	xx	11,9	xx	17,2	5020

● = Lagerware; xx = auf Wunsch lieferbar



Klarglas 4 mm



Isolierglas 14 mm

## Polymerrahmen mit eingesetztem

### Mehrzweckeinsatz Typ PM-DK .....

für Hobby- und Partyraum, Spielkeller, Büro oder sonstige Kellerräume mit Wohnraumcharakter

- Einhand/Drehkippbeschlag DIN rechts oder links
- Wärmeschutzverglasung (WSG), 23 mm  
K-Wert 1,1 [W/(m<sup>2</sup>K)] Uw 1,7–2,0 (je nach Größe)
- Rahmen in weiß mit schlankem Rahmendesign, daher maximaler Lichtdurchlass
- Formschön und leicht bedienbar
- Absolut wartungsfrei, keine Nacharbeiten erforderlich
- Schlagregendicht, energiesparend und schalldämmend
- Fensterolive abschließbar auf Wunsch lieferbar



PM-DK

### Mehrzweckeinsatz Typ PM-DK aus Hart-PVC in weiß mit Wärmeschutzglas

Nennmaß	Einsatzmaß	DIN R	DIN L	Glasfläche cm <sup>2</sup> (Lichteinlass)	kg/ Stck.
75 x 50	64,8 x 39,3	●	●	742	7,5
100 x 50	89,8 x 39,3	●	●	1139	9,5
100 x 62,5	89,8 x 51,8	●	●	1982	12,2
100 x 75	89,8 x 64,3	●	●	2824	14,6
100 x 100	89,8 x 89,5	●	●	4523	19,1

● = Lagerware



Dreh- und Dreh/Kippversionen mit Griffolive



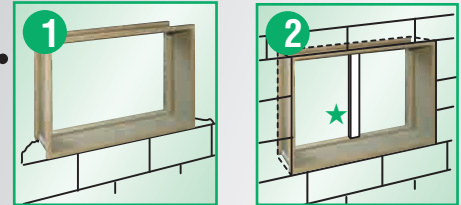
# Polymerbeton-Kellerfenster

## Einbau-Anleitung

### Einbau im Mauerwerk .....

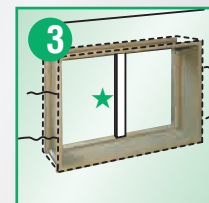
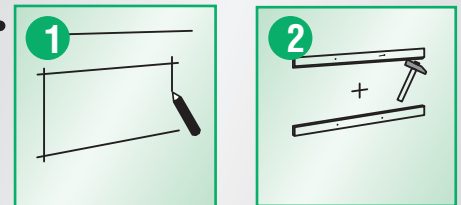
- 1 Der Polymerbetonrahmen wird in der gewünschten Höhe in das vorher aufgebraute Mörtelbett gesetzt.
- 2 Polymerbetonrahmen ausrichten und umlaufend satt im Mauerwerk einmauern.

Es wird eine Überdeckung mit einem Betonsturz empfohlen oder Torstahl in Aussparung (➔) oben in Mörtel einlegen. Stütze (★) einsetzen und erst nach Abbinden des Mauerwerks entfernen.



### Einbau in Betonwand .....

- 1 Lichtmaß des Polymerbetonrahmens auf der Außenseite der Schalung markieren.
- 2 Entsprechend der vorherigen Markierungspunkte werden Holzleisten oben und unten auf die Schalung genagelt.
- 3 Dann wird der Polymerbetonrahmen auf die Holzleisten gehängt und verschiebungssicher befestigt. Danach wird die Innenschalung aufgestellt und verspannt. Den Polymerbetonrahmen mittels einer Stütze aussteifen (★). Es ist darauf zu achten, daß der Frischbeton gleichmäßig aufgefüllt und mittels Rüttler verdichtet wird. Eventuelle Verschmutzung sofort nach dem Entschalen entfernen.



## Gewichte und Verpackungseinheiten – Polymerbetonrahmen

Nennmaß in cm	Wandstärke in cm	Zarge Stück/Palette	Gewicht kg/Stck.
75 x 50	24	12	22
	25	12	22
	30	10	27
	36,5	8	34
100 x 50	24	12	26
	25	12	28
	30	10	33
	36,5	8	38

Nennmaß in cm	Wandstärke in cm	Zarge Stück/Palette	Gewicht kg/Stck.
100 x 62,5	24	12	22
	25	12	24
	30	10	37
	36,5	8	40
100 x 75	24	6	30
	25	6	32
	30	5	41
	36,5	4	47
100 x 100	24	6	44
	30	5	50
	36,5	4	58

# Ausschreibungstext



Pos	Stck	Beschreibung	Einzel- Preise	Gesamt- Preise
		<b>MHS-Polymerrahmen, Typ PM-Z</b> Nennmaß ____ x ____ cm * für ____ cm * Mauerwerk als Laibungskellerfenster liefern und im Kellermauerwerk bzw. der Betonwand einbauen.		
		<b>MHS-Stahleinsatz, Typ PM-SF</b> in verzinkter Ausführung, einschl Sicherheitsglas und abschließbarem Kunststoffgriff, passend zum Polymerrahmen, Nennmaß ____ x ____ cm * liefern und einsetzen.		
		<b>MHS-Stahleinsatz, Typ PM-WT/F</b> in verzinkter Ausführung, einschl Sicherheitsglas und abschließbarem Kunststoffgriff, mit eingesetzter Kopfplatte und Anschluß für Wäschetrockner, passend zum Polymerrahmen, Nennmaß ____ x ____ cm * liefern und einsetzen.		
		<b>MHS-Kippflügleinsatz, Typ PM-K</b> mit Klarglas, Rahmen in weiß liefern und in den Polymerrahmen, Nennmaß ____ x ____ cm * nach Herstellerangabe einsetzen.		
		<b>MHS-Kippflügleinsatz, Typ PM-K</b> mit Isolierglas, Rahmen in weiß liefern und in den Polymerrahmen, Nennmaß ____ x ____ cm * nach Herstellerangabe einsetzen.		
		<b>MHS-Mehrzweckeinsatz, Typ PM-DK</b> mit Wärmeschutzglas, Rahmen in weiß liefern und in den Polymerrahmen, Nennmaß ____ x ____ cm * nach Herstellerangabe einsetzen.		

\* = Maß einsetzen

**Ihr Fachhändler:**



**MHS BAUNORMTEILE GMBH & CO. KG**  
58710 MENDEN-LENDRINGSSEN · BIEBERKAMP 67-73  
TEL. (02373) 9883-0 · FAX (02373) 9883-19  
Internet: [www.mhs.de](http://www.mhs.de) · E-Mail: [info@mhs.de](mailto:info@mhs.de)

Konstruktionsänderungen vorbehalten